

## Düse SpotFan 40-03 Nozzle SpotFan 40-03

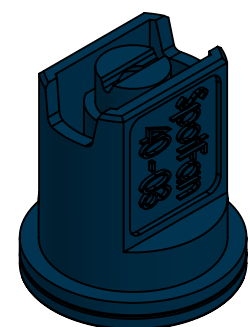
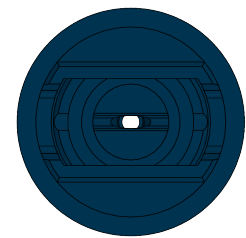
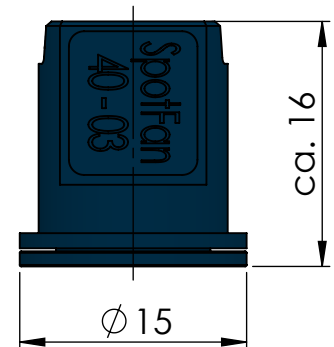
### Beschreibung:

- Schmalwinkelige Injektor-Flachstrahldüse
- zweiteilige, dichtunglose Konstruktion
- Ansaugluftreinigungssystem
- Düse ist für alle gängigen PWM Systeme und für den Spot Betrieb sehr gut geeignet

### Description:

- small angle flat fan venturi nozzle
- two-piece design, no tools required for opening, no seals
- air cleaning system, no blocking of air entrance
- nozzle is suitable for all common PWM systems and especially for spot treatment

<b>Artikelnummer:</b> <i>Part number:</i>	16753
<b>enthaltene Stückzahl:</b> <i>Number of pieces:</i>	1
<b>Material:</b> <i>Material:</i>	<b>Kunststoff POM</b> <i>POM plastics</i>
<b>Farbe:</b> <i>Colour:</i>	<b>enzianblau RAL 5010-P (konform zu ISO 10625)</b> <i>gentian blue RAL 5010-P (conform to ISO 10625)</i>
<b>Gewicht:</b> <i>Weight:</i>	<b>1,5 g</b> <i>0.003 lb</i>
<b>Maße (L x B x H):</b> <i>Dimensions (L x W x H):</i>	∅ 15 x 16 mm
<b>Schlüsselweite:</b> <i>Spanner width:</i>	8 mm
<b>optimale Spritzhöhe:</b> <i>Optimal spraying height:</i>	25 - 90 cm
<b>Düsenabstand:</b> <i>Nozzle spacing:</i>	25 cm
<b>Sprühwinkel:</b> <i>Spray angle:</i>	40° +/- 10° ab 1,0 bar
<b>Druck:</b> <i>Pressure:</i>	<b>2 bis 6 bar</b> <i>29 to 87 PSI</i>



## Düse SpotFan 40-03 Nozzle SpotFan 40-03

<b>JKI Anerkannt (Prüfziffer):</b> <i>JKI approved (test number):</i>	-
<b>Abdriftminderung 50%:</b> <i>Drift reducing 50%:</i>	-
<b>Abdriftminderung 75%:</b> <i>Drift reducing 75%:</i>	-
<b>Abdriftminderung 90%:</b> <i>Drift reducing 90%:</i>	-
<b>Filterempfehlung:</b> <i>Filter size suggestion:</i>	<b>50 M blau</b> <i>50 M blue</i>
<b>Max. Betriebstemperatur:</b> <i>Max. operating temperature:</i>	<b>60° C</b> <i>140° F</i>

Düsenabstand - Nozzle spacing: 25 cm													
Düse Nozzle	Druck Pressure bar	Tropfengröße Droplet size BCPC/ASAE S572.1	Durchfluss Flow rate l/min	Ausbringungsmenge - Application rate: l/ha bei / at km/h									
				4	5	6	7	8	10	12	14	16	20
<b>SpotFan 40-03</b>	2,0	-	0,98	588	470	392	336	294	235	196	168	147	118
	2,5	-	1,10	660	528	440	377	330	264	220	189	165	132
	3,0	-	1,20	720	288	480	411	360	288	240	206	180	144
	3,5	-	1,30	780	624	520	446	390	312	260	223	195	156
	4,0	-	1,39	834	667	556	477	417	334	278	238	208	167
	4,5	-	1,47	882	706	588	504	441	353	294	252	220	176
	5,0	-	1,55	930	744	620	531	465	372	310	266	232	186
	5,5	-	1,63	978	782	652	559	489	391	326	279	244	196
	6,0	-	1,70	1020	816	680	583	510	408	340	291	255	204
<b>Hinweis:</b> <i>Note:</i>	<b>Werte gelten für Wasser mit 20 °C; Druck an der Düse gemessen, Durchfluss-Toleranz +/- 5 %</b> <b>Bei Ausbringung von reinem Flüssigdünger verringern sich die Werte um ca. 13%.</b> <i>Data measured with water at 20 °C; pressure directly at the nozzle; flow rate tolerance +/- 5 %</i> <i>When applying pure liquid fertilizer, the values decrease by approx. 13%.</i>												
	<b>Tropfengrößen: UC = ultra grob, XC = extrem grob, VC = sehr grob, C = grob, M = mittel, F = fein, VF = sehr fein</b> <i>Droplet size: UC = ultra coarse; XC = extremely coarse; VC = very coarse; C = coarse; M = medium; F = fine; VF = very fine</i>												